

RAPPORT ONENEXT GLOBAL - S1 2024

Résultat des audiences Print et Digitales des marques de Presse

ACPM - OneNext Global 2024

L'ACPM publie la première vague 2024 des résultats de la mesure d'audience référente Print et Digitale des marques de Presse. Ces données résultent de la fusion de deux études, OneNext pour le Print et Internet Global de Médiamétrie pour le Digital.
 Une nouveauté importante accompagne cette publication : la fusion des deux études évolue, passant d'une moyenne de 3 mois à 6 mois de données d'Internet Global de l'étude Médiamétrie.
 Les données Print de OneNext S1 2024 couvrent la période de janvier à décembre 2023 et les données digitales proviennent des mois de mars, avril, mai, septembre, octobre et novembre 2023.

1) Insights de l'étude

95%

des Français* lisent chaque mois au moins une marque de Presse

68%

des 18-24 ans lisent au moins une marque de Presse sur papier chaque mois

1 jeune sur 5

est un grand lecteur de Presse**

* 15 ans et plus

**Ayant lu plus de 19 titres de Presse différents au cours de l'année

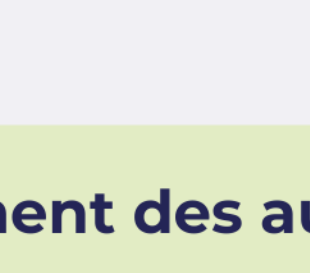
2) Profil des grands lecteurs de Presse

50%

des grands lecteurs habitent une ville de **de 100 000 habitants**



56% des grands lecteurs sont des femmes



27% des grands lecteurs ont un diplôme Bac+4 ou +



3) Classement des audiences

S1 2024 - PQR LNM*

*LNM: Lecteurs au Numéro Moyen



S1 2024 - PQR BRAND 30J



	Lecteurs (en milliers)	Evolution (%)	Evolution (lecteurs en milliers vs 2023)
LA VOIX DU NORD	8 214	+1%	+104
L'union L'Ardennais	2 718	+35%	+698
INORMANDIE	2 433	+18%	+377
Courrier picard	2 013	-16%	-370
L'Est éclair	904	+33%	+244

GROUPE ROSSEL

S1 2024 - PQR PRINT 30J



	Lecteurs (en milliers)	Evolution (%)	Evolution (lecteurs en milliers vs 2023)
LA VOIX DU NORD	2 270	+6%	+161
Courrier picard	843	+3%	+28
INORMANDIE	775	-4%	-33
L'union L'Ardennais	771	+18%	+115
L'Est éclair	270	+15%	+36

GROUPE ROSSEL

S1 2024 - PQR DIGITAL 30J



	Lecteurs (en milliers)	Evolution (%)	Evolution (lecteurs en milliers vs 2023)
LA VOIX DU NORD	6 582	+2%	+109
L'union L'Ardennais	2 166	+42%	+642
INORMANDIE	1 785	+30%	+408
Courrier picard	1 376	-22%	-394
L'Est éclair	680	+39%	+190

GROUPE ROSSEL

4) Les meilleures progressions sur 1 an

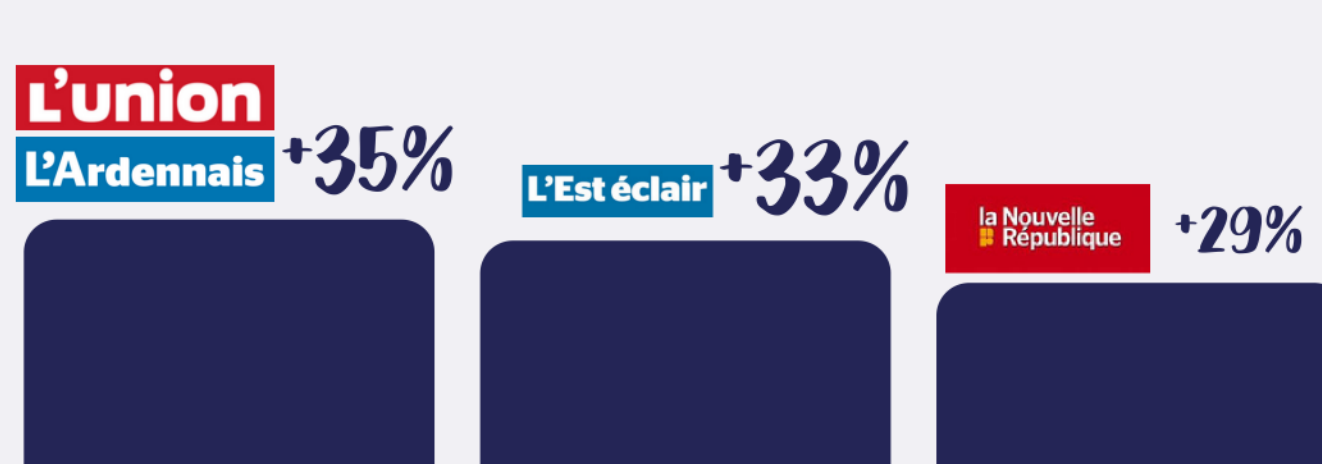
PQR - LNM*

Audiences en milliers
*Lecteurs au Numéro Moyen



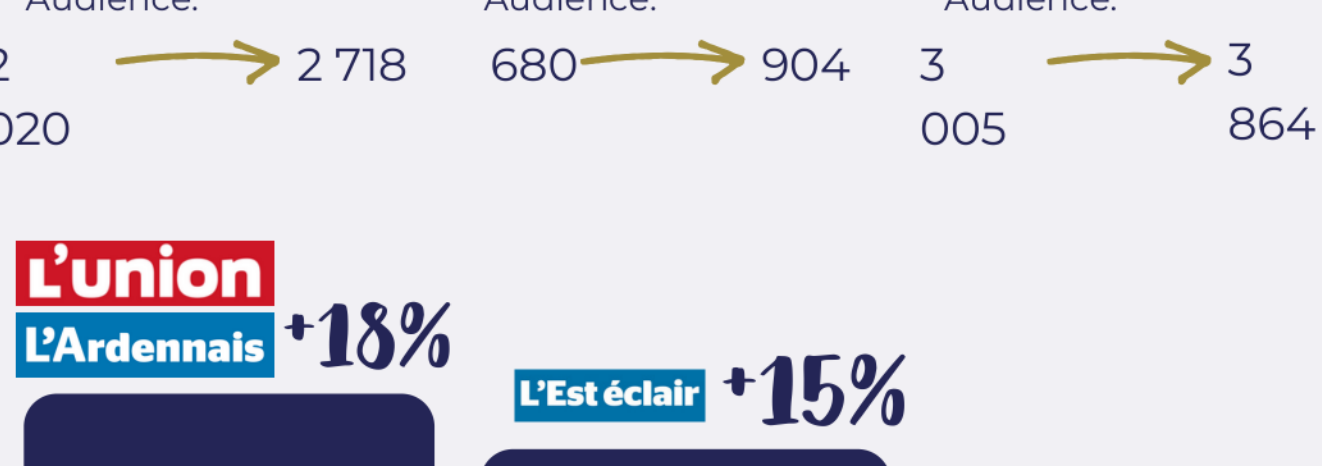
PQR - BRAND

Audiences en milliers



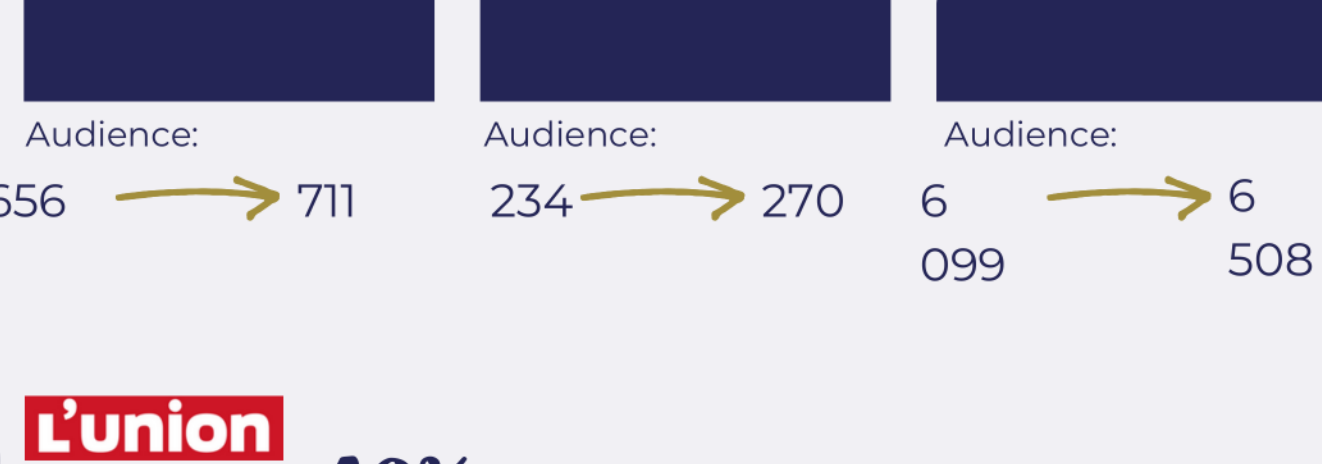
PQR - PRINT

Audiences en milliers

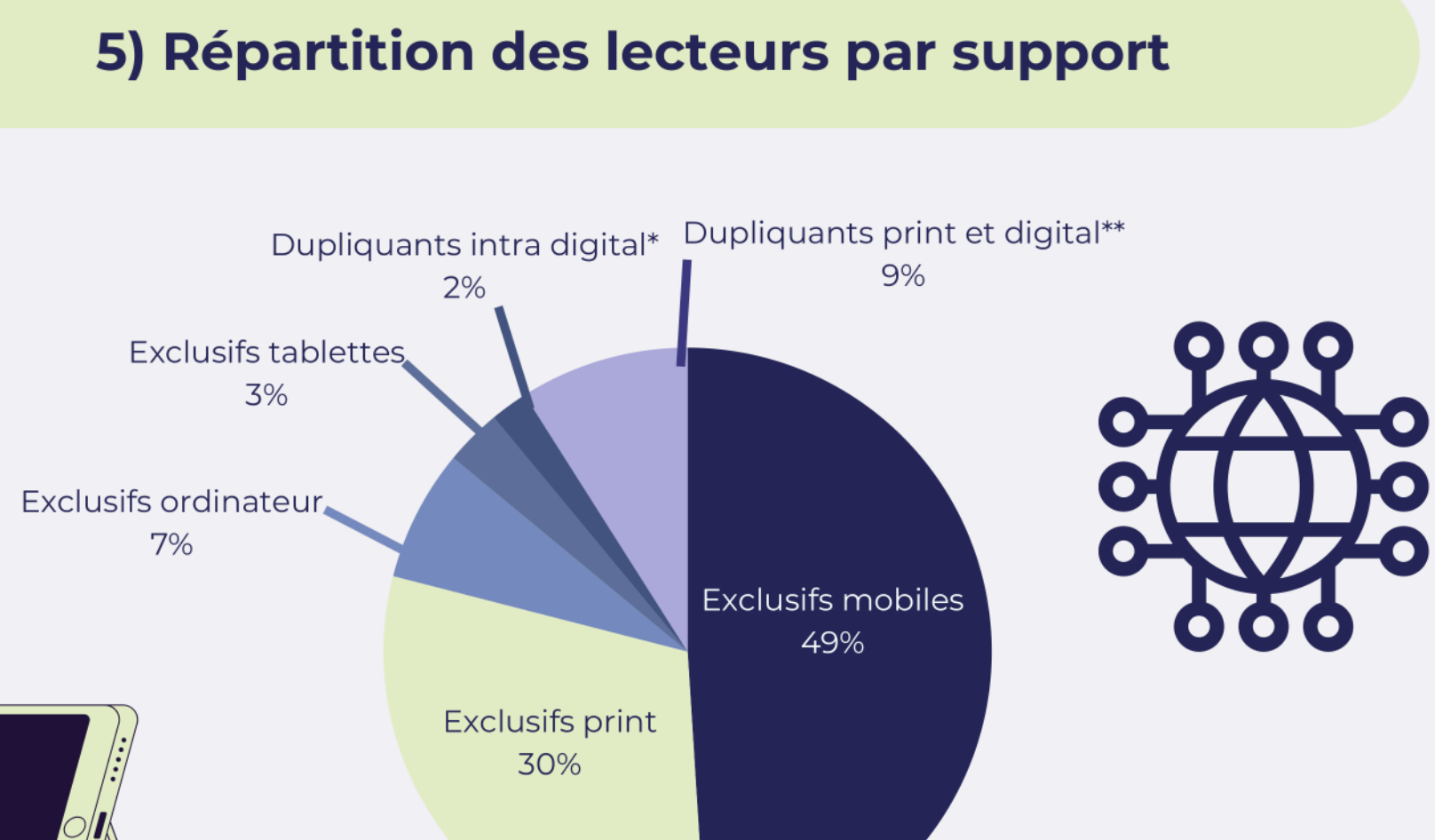


PQR - DIGITAL

Audiences en milliers



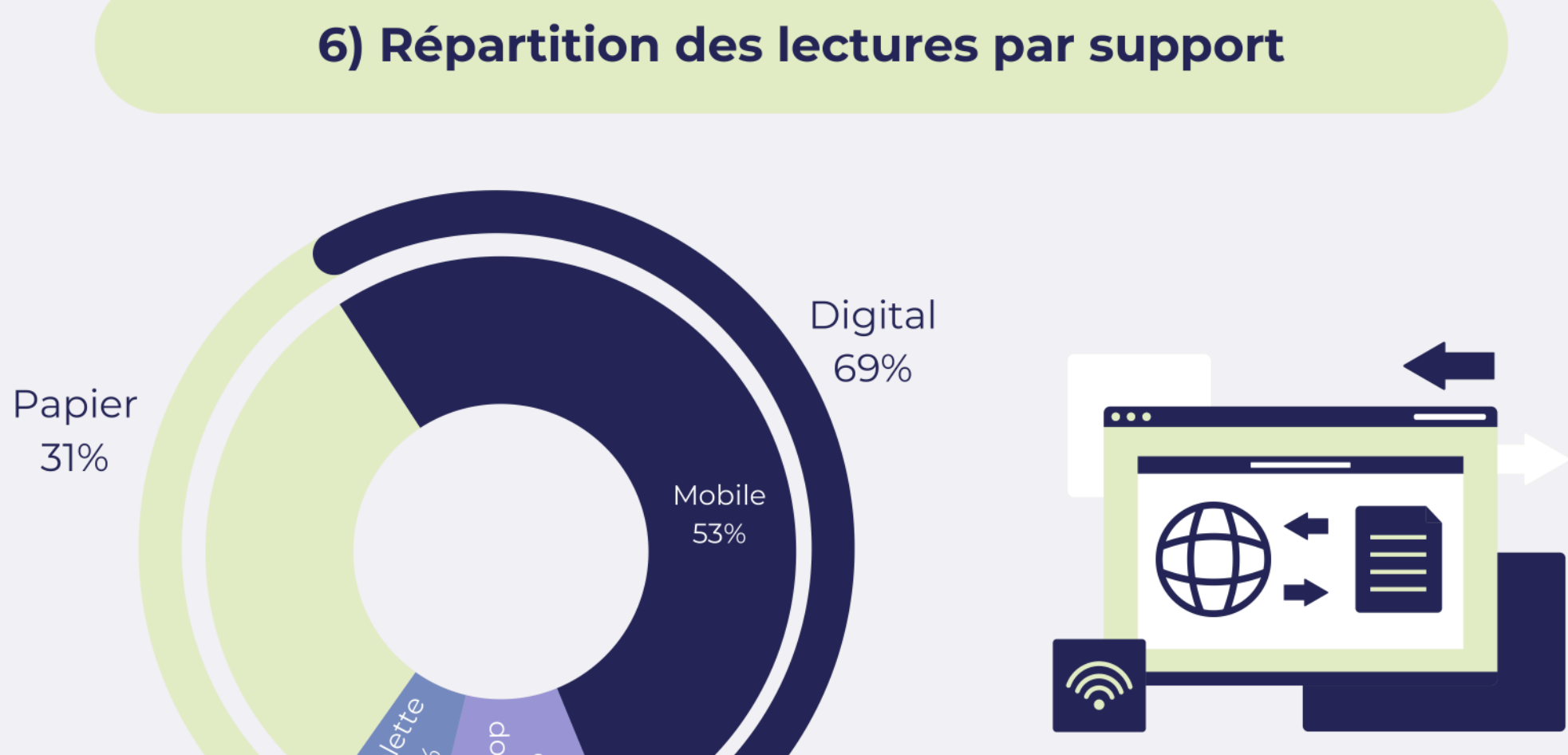
5) Répartition des lecteurs par support



*Dupliquants intra digital : les lecteurs n'utilisant pas le support print, mais au moins deux supports digitaux (fixe et/ou tablette et/ou mobile)

**Dupliquants print et digital : les lecteurs utilisant à la fois le support print et au moins un support digital (fixe, tablette, mobile)

6) Répartition des lectures par support



Source : ACPM - Avril 2024